

Programmera APN på Force One

SIM-kort

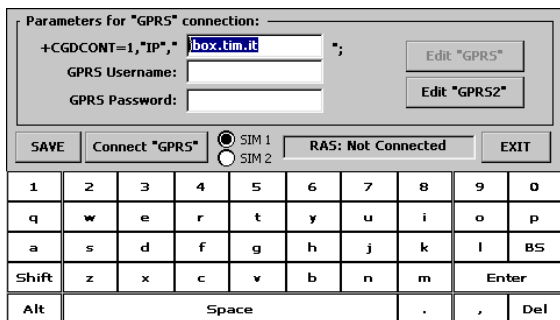
Telefonkortet ska sitta i dockan. Du finner Slot 1 i överkant på baksidan av dockan under locket.

Programmera

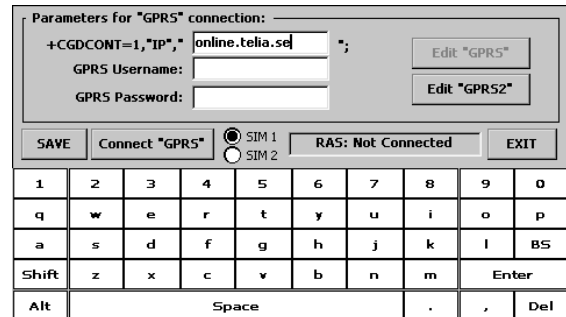
Starta ForceOne genom att trycka på gummiknappen på ovansidan. När du kommer till "skrivbordet" så dubbel-klicka på Gprs Config.



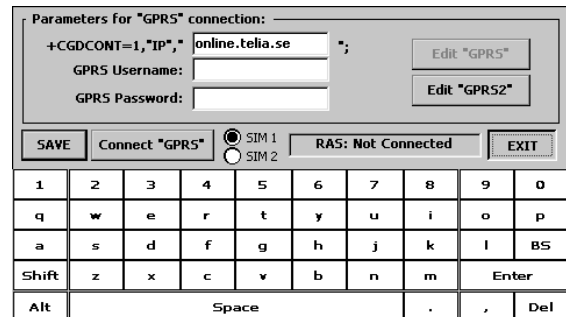
(Om TAXIsystemprogrammet startas så avsluta det för att komma till skrivbordet)



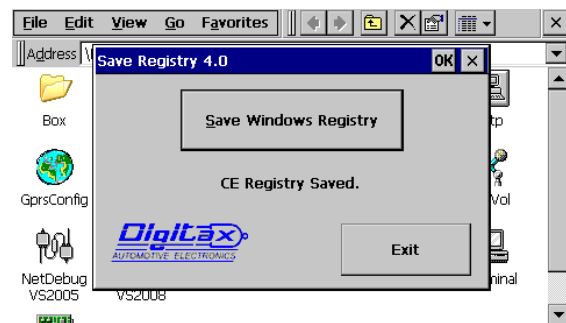
Kontrollera att Edit "GPRS" är gråmarkerad, annars klicka på den. Markera det som står i övre rutan och skriv in rätt apn. För Telia är det "online.telia.se".



Tryck Save



och sen på Exit



Ett kort ögonblick dyker den här rutan upp. Detta för att visa att dina inställningar sparas.

Starta sen om ForceOne genom att hålla inne gummiknappen på ovansidan tills knapparna börjar blinka. Vänta tills skärmen slocknat och tryck sedan på gummiknappen igen.