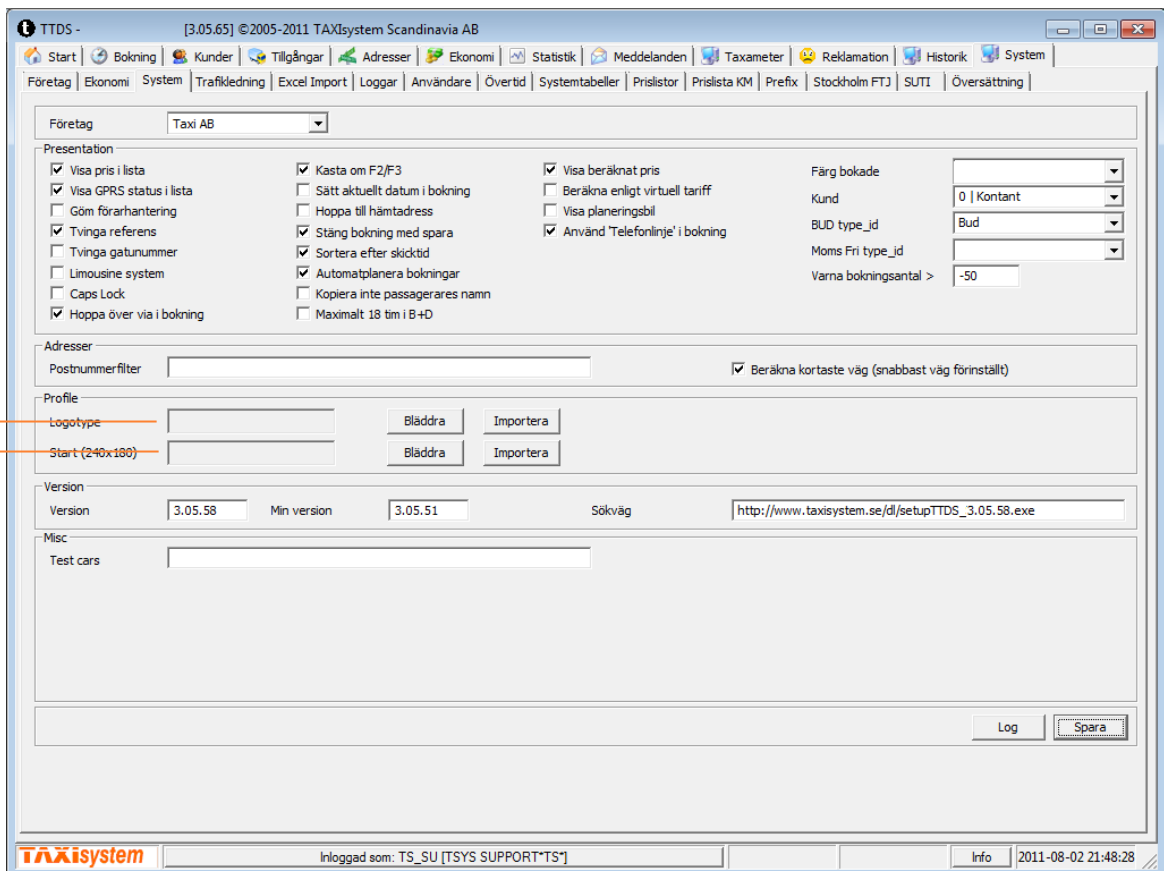


Byta logga i TTDS är väldigt enkelt.

Fil formatet på bilden ska vara i png(logo.png). Döp filen enligt rutorna nedan.

- Tryck på knappen [Bläddra].
- Välj filen.
- Tryck importera. – Får en ruta som säger att importeringen är ok.
- Starta om programmet.

bolag_logo.png är för fakturor/avräkning/etc
Så hög kvalitet som möjligt



bolag_start.png är inloggningsbilden
Måste vara 240x180 pixels.